



**Die 2-Komponenten-Reiniger**

# **Reinigen mit Sauerstoff**

**Produktübersicht**





# EINFACH. SCHNELL. GRÜNDLICH.

Arvox Pro - das sind unsere hochwirksamen 2-Komponenten-Reiniger für verschiedene Arten von Oberflächen. Organische Verschmutzungen werden von der Oberfläche gelöst und zersetzt.

## WARUM ARVOX PRO?

Einfache Anwendung

Schnelle Wirkung

Auf Sauerstoffbasis

Umweltneutrale Reaktion

Von Profis für Profis



**Probieren Sie's aus  
und erleben Sie den WOW-Effekt!**

# AUS 2 ARBEITSSCHRITTEN WIRD EINER

Für die gleichzeitige Aufbringung beider  
Arvox-Komponenten in gleicher Dosierung.

## Arvox Twin Sprayer



### PRODUKTINFORMATION

Fassungsvermögen 2 x 0,4L

Ergonomisches Design

Perfekt für kleinere Flächen

## Arvox Twin Sprayer Max



### PRODUKTINFORMATION

Fassungsvermögen 2 x 5L

Keine externe Stromquelle benötigt

Mobil durch 2 Rollen

Bis zu 200m<sup>2</sup> in einem  
Arbeitsgang reinigen



# WORAUF WIR STOLZ SIND



## WAS ZEICHNET UNS AUS?



Made in Germany  
Schweizer Patent, in Deutschland hergestellt



Geprüfte  
Inhaltsstoffe  
Regelmäßige  
Produkt-  
Überwachung

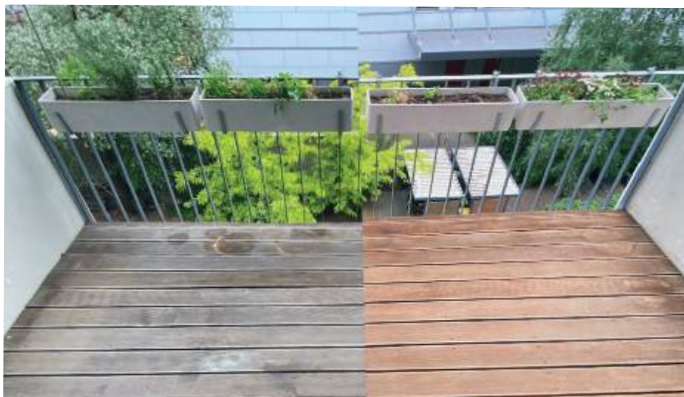
www.tuv.com  
ID 1111282826

Jedes Jahr zeichnet die deutsche Wirtschaft Unternehmen als „Grüne Innovatoren des Jahres“ aus, die sich in ihrer Branche durch ihr starkes Engagement für Nachhaltigkeit auszeichnen. Im Jahr 2023 wurde Arva Greentech für seinen umweltneutralen und kosteneffizienten Ansatz zur Oberflächen- und Bodenreinigung ausgezeichnet.



# arvox<sup>PRO</sup> HOLZ

Reinigt Holzoberflächen im Außenbereich schnell und effizient. Löst organische Verschmutzungen auf. Frischt vergrautes Holz sichtbar auf. Ideal als Vorbehandlung für die anschließende Holzpflege.



## GEEIGNET FÜR

Holzoberflächen

Terrassendielen

Gartenmöbel

WPC



## ERHÄLTlich IN

2x1L Set

2x5L Set

2x10L Set

**Produktdatenblatt**  
**arvox<sup>PRO</sup> HOLZ**

**ANWENDUNG**

**Vorbereitung:** Groben Schmutz von der Oberfläche entfernen. Nicht zu behandelnde Flächen ggf. abdecken. Kann Metalle angreifen. Oberflächenverträglichkeit an unauffälliger Stelle testen. Nur saubere Sprühköpfe bzw. Drucksprüher verwenden.

**Anwendung:** Die zu reinigende Oberfläche gründlich mit Arvox Pro A einsprühen und vollständig benetzen. Anschließend auf die gleiche Weise Arvox Pro B auftragen. Arvox mit Bürste oder Schrubber einarbeiten. Nach 5-15 Minuten Einwirkzeit mit Wasser abspülen und bei Bedarf mit Bürste nacharbeiten. Bei maschineller Anwendung die Fläche mit Einscheibenmaschine und geeignetem Reinigungspad abfahren. Anschließend mit klarem Wasser nachspülen.

*Ergiebigkeit: ca. 4-10m<sup>2</sup>/L (je 0,5 L pro Komponente)*

**Bitte beachten:** Eventuell verbaute Aluminiumteile vorher abkleben oder entfernen. A & B zügig nacheinander, besser gleichzeitig auf die Oberfläche sprühen. Austrocknung vermeiden, bei starker Sonneneinstrahlung regelmäßig Wasser aufnebeln. Bei Kälte kann sich die Einwirkzeit verlängern. Nach der Anwendung von Arvox Pro Holz mit geeigneten Pflegemitteln nachbehandeln. Werkzeuge/Maschinen und sonstige Arbeitsmittel nach Gebrauch gut spülen.

**HANDHABUNG UND LAGERUNG**

Arvox Pro Holz ist bei empfohlener Lagerung im Originalbehälter mindestens 24 Monate haltbar. An einem Platz lagern, der nur berechtigten Personen zugänglich ist. Lagerung kühl, dunkel und stehend. Hitze sowie Sonneneinstrahlung und Frost können die Wirksamkeit des Produkts beeinträchtigen. Geöffnete Gebinde innerhalb von 3 Monaten aufbrauchen. Entsorgung von Produktresten und Behältern gemäß den behördlichen Vorschriften.

**SICHERHEITSVORKEHRUNGEN**


Die üblichen Sicherheitsvorkehrungen beim Umgang mit Chemikalien sind zu beachten. Insbesondere sollten Schutzhandschuhe, Schutzbrille, Schutzkleidung und eine Maske getragen werden. Detaillierte Sicherheitshinweise finden Sie in den Sicherheitsdatenblättern für Arvox Pro Holz A und B.

DISCLAIMER Diese Informationen wurden nach heutigem Stand unserer Kenntnisse erstellt. Sie stellen weder eine Zusicherung der Produkteigenschaften noch einen Rechtsanspruch dar. Aufgrund der vielfältigen Anwendungen und Bedingungen empfehlen wir stets eine Prüfung unserer Produkte für die vorgesehene Anwendungen. Sicherheitsdatenblätter mit Sicherheitsvorkehrungen, die beim Umgang mit oder bei der Lagerung von Arvox Pro-Produkten zu beachten sind, sind auf Anfrage erhältlich und werden in Übereinstimmung mit den geltenden Gesetzen bereitgestellt. Sie sollten die entsprechenden Informationen zum Sicherheitsdatenblatt einholen und überprüfen, bevor Sie mit einem dieser Produkte umgehen. Für weitere Informationen wenden Sie sich bitte an Arva Greentech GmbH.

**MANUELLE ANWENDUNG**

Die Komponenten werden mit Schrubber oder Bürste eingearbeitet. 

**MASCHINELLE ANWENDUNG**

Einarbeitung der Komponenten bevorzugt mit exzentrisch arbeitenden Reinigungsmaschinen und entsprechenden Pads. 

*> Wir empfehlen: Benutzung von Sprühern mit Doppelkammersystem für die gleichzeitige Aufbringung beider Komponenten.*



**ARVOX PRO A**

*Inhaltsstoffe (gem. 1272/2008/EG) Natriumhydroxid; (gem. 648/2004/EG) Nicht relevant.*

Aussehen	Klar
Farbe	Farblos
Geruch	Charakteristisch/Lauge
Dichte	1,052 g/cm <sup>3</sup>
Dynamische Viskosität	11 mPa.s
pH	12-14

**ARVOX PRO B**

*Inhaltsstoffe (gem. 648/2004/EG): 5% - <15% Bleichmittel auf Sauerstoffbasis*

Aussehen	Wie Wasser
Farbe	Farblos
Geruch	Sehr schwach, charakteristisch
Dichte	1,026 g/cm <sup>3</sup>
Dynamische Viskosität	1,1 mPa.s
pH	3-4

*Werte gemessen bei 20° C*

**STEIN  
+ BETON**

**arvox** PRO

# STEIN + BETON

Entfernt organische Verschmutzungen wie pflanzliche Rückstände, Fette und Wachse, ohne die Oberflächen anzugreifen. Wirkt sofort, effizient und schnell.

## GEEIGNET FÜR

Natur- und Betonwerksteine

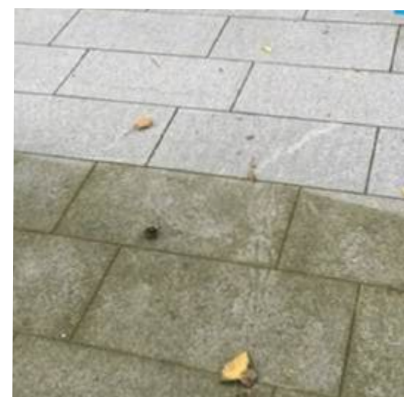
Pflastersteine und Gehwege

Marmor, Architekturbeton

Fassadenputz

Betonflächen

Kieselsteine



## ERHÄLTlich IN

2x1L Set

2x5L Set

2x10L Set

[www.arvox.cleaning](http://www.arvox.cleaning)  
[reaktion@arvox.cleaning](mailto:reaktion@arvox.cleaning)





**Produktdatenblatt**

**arvox<sup>PRO</sup> STEIN + BETON**

**ANWENDUNG**

**Vorbereitung:** Groben Schmutz von der Oberfläche entfernen. Nicht zu behandelnde Flächen ggf. abdecken. Kann Metalle angreifen. Oberflächenverträglichkeit an unauffälliger Stelle testen. Nur saubere Sprühköpfe bzw. Drucksprüher verwenden.

**Anwendung:** Die zu reinigende Oberfläche gründlich mit Arvox Pro A einsprühen und vollständig benetzen. Anschließend auf die gleiche Weise Arvox Pro B auftragen. Arvox mit Bürste oder Schrubber einarbeiten. Nach ca. 5-15 Minuten mit Wasser und Bürste nacharbeiten und abspülen. Bei maschineller Anwendung die Fläche mit Einscheibenmaschine und geeignetem Reinigungspad abfahren. Anschließend mit klarem Wasser nachspülen.

*Ergiebigkeit: ca. 5-10m<sup>2</sup>/L (je 0,5 L pro Komponente)*

**Bitte beachten:** Optimale Verarbeitungstemperatur 10-25°C. Austrocknung vermeiden, bei starker Sonneneinstrahlung vorwässern. Bei Kälte kann sich die Einwirkzeit verlängern. Werkzeuge/Maschinen und sonstige Arbeitsmittel nach Gebrauch gut spülen.

**HANDHABUNG UND LAGERUNG**

Arvox Pro Stein + Beton ist bei empfohlener Lagerung im Originalbehälter mindestens 24 Monate haltbar. An einem Platz lagern, der nur berechtigten Personen zugänglich ist. Lagerung kühl, dunkel und stehend. Hitze sowie Sonneneinstrahlung und Frost können die Wirksamkeit des Produkts beeinträchtigen. Geöffnete Gebinde innerhalb von 3 Monaten aufbrauchen. Entsorgung von Produktresten und Behältern gemäß den behördlichen Vorschriften.

**SICHERHEITSVORKEHRUNGEN**

Die üblichen Sicherheitsvorkehrungen beim Umgang mit Chemikalien sind zu beachten. Insbesondere sollten Schutzhandschuhe, Schutzbrille, Schutzkleidung und eine Maske getragen werden. Detaillierte Sicherheitshinweise finden Sie in den Sicherheitsdatenblättern für Arvox Pro Stein + Beton A und B.

DISCLAIMER Diese Informationen wurden nach heutigem Stand unserer Kenntnisse erstellt. Sie stellen weder eine Zusicherung der Produkteigenschaften noch einen Rechtsanspruch dar. Aufgrund der vielfältigen Anwendungen und Bedingungen empfehlen wir stets eine Prüfung unserer Produkte für die vorgesehene Anwendungen. Sicherheitsdatenblätter mit Sicherheitsvorkehrungen, die beim Umgang mit oder bei der Lagerung von Arvox Pro-Produkten zu beachten sind, sind auf Anfrage erhältlich und werden in Übereinstimmung mit den geltenden Gesetzen bereitgestellt. Sie sollten die entsprechenden Informationen zum Sicherheitsdatenblatt einholen und überprüfen, bevor Sie mit einem dieser Produkte umgehen. Für weitere Informationen wenden Sie sich bitte an Arva Greentech GmbH.

**MANUELLE ANWENDUNG**

Die Komponenten werden mit Bürste, Schrubber oder Pad eingearbeitet.



**MASCHINELLE ANWENDUNG**

Einarbeitung der Komponenten bevorzugt mit exzentrisch arbeitenden Reinigungsmaschinen und entsprechenden Pads.



*> Wir empfehlen: Benutzung von Sprühern mit Doppelkammersystem für die gleichzeitige Aufbringung beider Komponenten.*

Twin Max

Twin Sprayer



**ARVOX PRO A**

*Inhaltsstoffe (gem. 1272/2008/EG) Natriumhydroxid; (gem. 648/2004/EG) Nicht relevant.*

Aussehen	Klar
Farbe	Farblos
Geruch	Charakteristisch/Lauge
Dichte	1,106 g/cm <sup>3</sup>
Dynamische Viskosität	15 mPa.s
pH	14

**ARVOX PRO B**

*Inhaltsstoffe (gem. 648/2004/EG): 5% - <15% Bleichmittel auf Sauerstoffbasis.*

Aussehen	Wie Wasser
Farbe	Farblos
Geruch	Sehr schwach, charakteristisch
Dichte	1,026 g/cm <sup>3</sup>
Dynamische Viskosität	1,1 mPa.s
pH	3-4

*Werte gemessen bei 20° C*



# FUGEN + FLIESEN

Reinigt mineralische Fugen und Fliesen schonend und kraftvoll ohne das Material anzugreifen. Entfernt Waschmittelreste und Pflegemittelrückstände, Körperfette und andere organische Ablagerungen effizient und porentief. Kein Vorwässern nötig.

## GEEIGNET FÜR

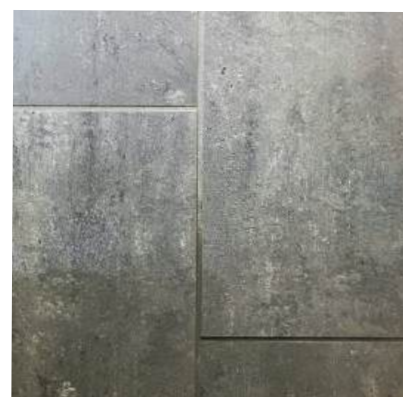
Mineralische Fugen

Keramikfliesen

Natursteinfliesen

Wand und Boden

Feinsteinzeug



## ERHÄLTlich ALS

2x0,4L Set im Twin Sprayer

4x0,4L Reload Set

2x1L Set

2x5L Set

2x10L Set



**Produktdatenblatt**

**arvox<sup>PRO</sup> FUGEN + FLIESEN**

**ANWENDUNG**

**Vorbereitung:** Groben Schmutz von der Oberfläche entfernen. Nicht zu behandelnde Flächen ggf. abdecken. Kann Metalle angreifen. Oberflächenverträglichkeit an unauffälliger Stelle testen. Nur saubere Sprühköpfe bzw. Drucksprüher verwenden.

**Anwendung:** Die zu reinigende Oberfläche gründlich mit Arvox Pro A einsprühen und vollständig benetzen. Anschließend auf die gleiche Weise Arvox Pro B auftragen. Arvox mit Fugenbürste, Schrubber oder Schwamm einarbeiten. Nach ca. 5-15 Minuten entweder mit Wasser und Bürste nacharbeiten und abspülen. Bei maschineller Anwendung die Fläche mit Scheibenmaschine und geeignetem Reinigungspad abfahren und absaugen. Anschließend mit klarem Wasser nachwaschen und erneut absaugen.

*Ergiebigkeit: ca. 5-10m<sup>2</sup>/L (je 0,5 L pro Komponente)*

**Bitte beachten:** Bei Kunstharzfugen vor Anwendung an einer unauffälligen Stelle testen. Eventuell verbaute Aluminiumteile vorher abkleben. Werkzeuge/Maschinen und sonstige Arbeitsmittel nach Gebrauch gut spülen. Für gute Durchlüftung sorgen.

**HANDHABUNG UND LAGERUNG**

Arvox Pro Fugen + Fliesen ist bei empfohlener Lagerung im Originalbehälter mindestens 24 Monate haltbar. An einem Platz lagern, der nur berechtigten Personen zugänglich ist. Lagerung kühl, dunkel und stehend. Hitze sowie Sonneneinstrahlung und Frost können die Wirksamkeit des Produkts beeinträchtigen. Geöffnete Gebinde innerhalb von 3 Monaten aufbrauchen. Entsorgung von Produktresten und Behältern gemäß den behördlichen Vorschriften.

**SICHERHEITSVORKEHRUNGEN**

Die üblichen Sicherheitsvorkehrungen beim Umgang mit Chemikalien sind zu beachten. Insbesondere sollten Schutzhandschuhe, Schutzbrille, Schutzkleidung und eine Maske getragen werden. Detaillierte Sicherheitshinweise finden Sie in den Sicherheitsdatenblättern für Arvox Pro Fugen + Fliesen A und B.

DISCLAIMER Diese Informationen wurden nach heutigem Stand unserer Kenntnisse erstellt. Sie stellen weder eine Zusicherung der Produkteigenschaften noch einen Rechtsanspruch dar. Aufgrund der vielfältigen Anwendungen und Bedingungen empfehlen wir stets eine Prüfung unserer Produkte für die vorgesehene Anwendungen. Sicherheitsdatenblätter mit Sicherheitsvorkehrungen, die beim Umgang mit oder bei der Lagerung von Arvox Pro-Produkten zu beachten sind, sind auf Anfrage erhältlich und werden in Übereinstimmung mit den geltenden Gesetzen bereitgestellt. Sie sollten die entsprechenden Informationen zum Sicherheitsdatenblatt einholen und überprüfen, bevor Sie mit einem dieser Produkte umgehen. Für weitere Informationen wenden Sie sich bitte an Arva Greentech GmbH.

**MANUELLE ANWENDUNG**

Die Komponenten werden mit Bürste, Schrubber oder Pad eingearbeitet.



**MASCHINELLE ANWENDUNG**

Einarbeitung der Komponenten bevorzugt mit exzentrisch arbeitenden Reinigungsmaschinen und entsprechenden Pads.



*> Wir empfehlen: Benutzung von Sprüheren mit Doppelkammersystem für die gleichzeitige Aufbringung beider Komponenten.*



**ARVOX PRO A**

*Inhaltsstoffe (gem. 1272/2008/EG) Natriumhydroxid; (gem. 648/2004/EG) Nicht relevant.*

Aussehen	Klar
Farbe	Farblos
Geruch	Charakteristisch/Lauge
Dichte	1,106 g/cm <sup>3</sup>
Dynamische Viskosität	15 mPa.s
pH	14

**ARVOX PRO B**

*Inhaltsstoffe (gem. 648/2004/EG): 5% - <15% Bleichmittel auf Sauerstoffbasis.*

Aussehen	Wie Wasser
Farbe	Farblos
Geruch	Sehr schwach, charakteristisch
Dichte	1,026 g/cm <sup>3</sup>
Dynamische Viskosität	1,1 mPa.s
pH	3-4

*Werte gemessen bei 20° C*



# PARKETT + DIELEN

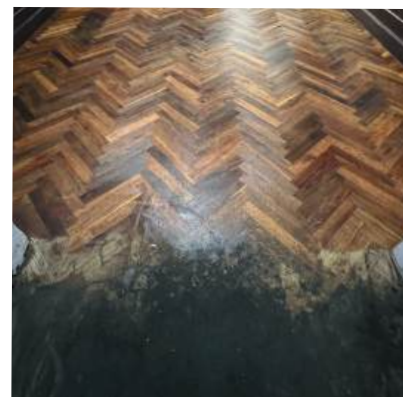
Reinigt geölte und unbehandelte Holzfußböden schnell und effizient. Für die Grundreinigung. Beseitigt Laufspuren und löst organische Verschmutzungen auf. Ideal zur Vorbehandlung für die anschließende Parkettpflege.

## GEEIGNET FÜR

---

unbehandelte und geölte  
Parkett- + Dielenböden  
staubfreie Parkettsanierung

---



## ERHÄLTlich IN

---

2x5L Set

---

2x10L Set

---



**Produktdatenblatt**

**arvox<sup>PRO</sup> PARKETT + DIELEN**

**ANWENDUNG**

**Vorbereitung:** Groben Schmutz von der Oberfläche entfernen. Nicht zu behandelnde Flächen ggf. abdecken. Kann Metalle angreifen. Oberflächenverträglichkeit an unauffälliger Stelle testen. Nur saubere Sprühköpfe bzw. Drucksprüher verwenden.

**Anwendung:** Die zu reinigende Oberfläche zügig hintereinander mit Arvox Pro A und B einsprühen und gleichmäßig benetzen. In kleinen Teilbereichen arbeiten. Arvox kurz einwirken lassen und mit Schrubber oder Reinigungspad einarbeiten. Bei maschineller Anwendung die Fläche mit Einscheibenmaschine und geeignetem Reinigungspad abfahren. Schmutzflotte aufnehmen. Mit klarem Wasser nebelfeucht nachwischen.

*Ergiebigkeit: ca. 4-10m<sup>2</sup>/L (je 0,5 L pro Komponente)*

**Bitte beachten:** Eventuell verbaute Aluminiumteile vorher abkleben oder entfernen. A & B zügig nacheinander, besser gleichzeitig auf die Oberfläche sprühen. Verkürzte Einwirkzeit - maximal 5 Minuten. Nach der Anwendung mit geeigneten Pflegemitteln nachbehandeln. Werkzeuge/Maschinen und sonstige Arbeitsmittel nach Gebrauch gut spülen. Für gute Durchlüftung sorgen.

**HANDHABUNG UND LAGERUNG**

Arvox Pro Parkett + Dielen ist bei empfohlener Lagerung im Originalbehälter mindestens 24 Monate haltbar. An einem Platz lagern, der nur berechtigten Personen zugänglich ist. Lagerung kühl, dunkel und stehend. Hitze sowie Sonneneinstrahlung und Frost können die Wirksamkeit des Produkts beeinträchtigen. Geöffnete Gebinde innerhalb von 3 Monaten aufbrauchen. Entsorgung von Produktresten und Behältern gemäß den behördlichen Vorschriften.

**SICHERHEITSVORKEHRUNGEN**

Die üblichen Sicherheitsvorkehrungen beim Umgang mit Chemikalien sind zu beachten. Insbesondere sollten Schutzhandschuhe, Schutzbrille, Schutzkleidung und eine Maske getragen werden. Detaillierte Sicherheitshinweise finden Sie in den Sicherheitsdatenblättern für Arvox Pro Parkett + Dielen A und B. DISCLAIMER Diese Informationen wurden nach heutigem Stand unserer Kenntnisse erstellt. Sie stellen weder eine Zusicherung der Produkteigenschaften noch einen Rechtsanspruch dar. Aufgrund der vielfältigen Anwendungen und Bedingungen empfehlen wir stets eine Prüfung unserer Produkte für die vorgesehene Anwendungen. Sicherheitsdatenblätter mit Sicherheitsvorkehrungen, die beim Umgang mit oder bei der Lagerung von Arvox Pro-Produkten zu beachten sind, sind auf Anfrage erhältlich und werden in Übereinstimmung mit den geltenden Gesetzen bereitgestellt. Sie sollten die entsprechenden Informationen zum Sicherheitsdatenblatt einholen und überprüfen, bevor Sie mit einem dieser Produkte umgehen. Für weitere Informationen wenden Sie sich bitte an Arva Greentech GmbH.

**MANUELLE ANWENDUNG**

Die Komponenten werden mit Schrubber oder Pad eingearbeitet.



**MASCHINELLE ANWENDUNG**

Einarbeitung der Komponenten bevorzugt mit exzentrisch arbeitenden Reinigungsmaschinen und entsprechenden Pads.



*> Wir empfehlen: Benutzung von Sprühern mit Doppelkammersystem für die gleichzeitige Aufbringung beider Komponenten.*

Twin Max

Twin Sprayer



**ARVOX PRO A**

*Inhaltsstoffe (gem. 1272/2008/EG) Natriumhydroxid; (gem. 648/2004/EG) Nicht relevant.*

Aussehen	Klar
Farbe	Farblos
Geruch	Charakteristisch/Lauge
Dichte	1,021 g/cm <sup>3</sup>
Dynamische Viskosität	11 mPa.s
pH	12-13

**ARVOX PRO B**

*(gem. 648/2004/EG) 5-15% Bleichmittel auf Sauerstoffbasis*

Aussehen	Wie Wasser
Farbe	Farblos
Geruch	Sehr schwach, charakteristisch
Dichte	1,026 g/cm <sup>3</sup>
Dynamische Viskosität	1,1 mPa.s
pH	3-4

*Werte gemessen bei 20° C*

**RUBBER  
+ PLASTICS**



# RUBBER + PLASTICS

Löst und entfernt organische Verschmutzungen wie pflanzliche Rückstände, Fette und Wachse in den Poren und auf der Oberfläche. Schonende Reinigung. Wirkt sofort, effizient und schnell.

## GEEIGNET FÜR

Gummierte Böden  
Lauf- und Trainingsbahnen  
Industrieböden  
Förderbänder  
Festzelte



## ERHÄLTlich ALS

2x5L Set  
2x10L Set

[www.arvox.cleaning](http://www.arvox.cleaning)  
[reaktion@arvox.cleaning](mailto:reaktion@arvox.cleaning)



**Produktdatenblatt**

**arvox<sup>PRO</sup> RUBBER + PLASTICS**

**ANWENDUNG**

**Vorbereitung:** Groben Schmutz von der Oberfläche entfernen. Nicht zu behandelnde Flächen eventuell abdecken. Arvox Pro kann Metalle angreifen. Oberflächenverträglichkeit an unauffälliger Stelle testen. Nur saubere Sprühköpfe bzw. Drucksprüher verwenden.

**Anwendung:** Die zu reinigende Oberfläche gründlich mit Arvox Pro A einsprühen und vollständig benetzen. Anschließend auf die gleiche Weise Arvox Pro B auftragen. Arvox mit Bürste oder Schrubber einarbeiten. Nach ca. 5-15 Minuten mit Wasser und Bürste nacharbeiten und abspülen. Bei maschineller Anwendung die Fläche mit Einscheibenmaschine und geeignetem Reinigungspad abfahren. Anschließend mit klarem Wasser nachwaschen und erneut absaugen.

*Ergiebigkeit: ca. 5-10m<sup>2</sup>/L (je 0,5 L pro Komponente)*

**Bitte beachten:** Eventuell verbaute Aluminiumteile vorher abkleben oder entfernen. Nach der Anwendung mit viel Wasser spülen. Werkzeuge/Maschinen und sonstige Arbeitsmittel nach Gebrauch gut spülen.

**HANDHABUNG UND LAGERUNG**

Arvox Pro Rubber + Plastics ist bei empfohlener Lagerung mindestens 24 Monate haltbar. Aufbewahrung im Originalbehälter. An einem Platz lagern, der nur berechtigten Personen zugänglich ist. Lagerung kühl, dunkel und stehend. Hitze sowie Sonneneinstrahlung und Frost können die Wirksamkeit des Produkts beeinträchtigen. Geöffnete Gebinde innerhalb von 3 Monaten aufbrauchen. Entsorgung des Inhalts/des Behälters gemäß den behördlichen Vorschriften.

**SICHERHEITSVORKEHRUNGEN**

Die üblichen Sicherheitsvorkehrungen beim Umgang mit Chemikalien sind zu beachten. Insbesondere sollten Schutzhandschuhe, Schutzbrille, Schutzkleidung und eine Maske getragen werden. Detaillierte Sicherheitshinweise finden Sie in den Sicherheitsdatenblättern für Arvox Pro Rubber + Plastics A und B.

DISCLAIMER Diese Informationen wurden nach heutigem Stand unserer Kenntnisse erstellt. Sie stellen weder eine Zusicherung der Produkteigenschaften noch einen Rechtsanspruch dar. Aufgrund der vielfältigen Anwendungen und Bedingungen empfehlen wir stets eine Prüfung unserer Produkte für die vorgesehene Anwendungen. Sicherheitsdatenblätter mit Sicherheitsvorkehrungen, die beim Umgang mit oder bei der Lagerung von Arvox Pro-Produkten zu beachten sind, sind auf Anfrage erhältlich und werden in Übereinstimmung mit den geltenden Gesetzen bereitgestellt. Sie sollten die entsprechenden Informationen zum Sicherheitsdatenblatt einholen und überprüfen, bevor Sie mit einem dieser Produkte umgehen. Für weitere Informationen wenden Sie sich bitte an Arva Greentech GmbH.

**MANUELLE ANWENDUNG**

Die Komponenten werden mit Bürste, Pad oder Schwamm eingearbeitet.



**MASCHINELLE ANWENDUNG**

Einarbeitung der Komponenten bevorzugt mit exzentrisch arbeitenden Reinigungsmaschinen und entsprechenden Pads.



*> Wir empfehlen: Benutzung von Sprühern mit Doppelkammersystem für die gleichzeitige Aufbringung beider Komponenten.*



**ARVOX PRO A**

*Inhaltsstoffe (gem. 1272/2008/EG) Natriumhydroxid; (gem. 648/2004/EG) Nicht relevant.*

Aussehen	Klar
Farbe	Farblos
Geruch	Charakteristisch/Lauge
Dichte	1,106 g/cm <sup>3</sup>
Dynamische Viskosität	15 mPa.s
pH	14

**ARVOX PRO B**

*Inhaltsstoffe (gem. 648/2004/EG): 5% - <15% Bleichmittel auf Sauerstoffbasis.*

Aussehen	Wie Wasser
Farbe	Farblos
Geruch	Sehr schwach, charakteristisch
Dichte	1,026 g/cm <sup>3</sup>
Dynamische Viskosität	1,1 mPa.s
pH	4-6

*Werte gemessen bei 20° C*

**KALK  
+ SANITÄR**

**arvox**<sup>PRO</sup>

# KALK + SANITÄR

Entfernt Kalk und anorganische Verschmutzungen in Küche, Bad und Sanitärbereichen. Ideal für die Grundreinigung von Nassbereichen.

## GEEIGNET FÜR

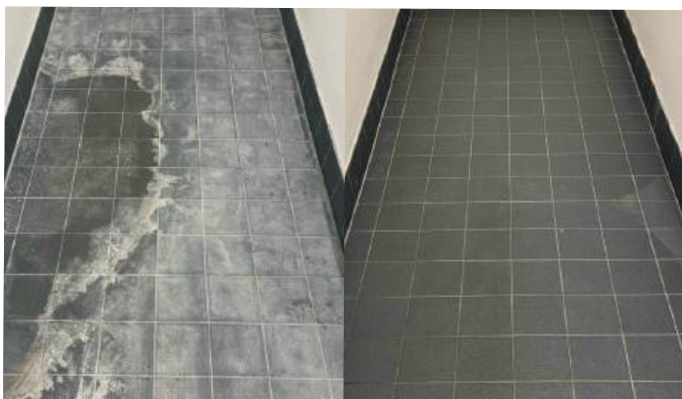
Fliesen

Duschen

Toiletten

Armaturen

Abläufe



## ERHÄLTlich ALS

2x0,4L Set im Twin Sprayer

4x0,4L Reload Set

2x5L Set





**Produktdatenblatt**

**arvox<sup>PRO</sup> KALK + SANITÄR**

**ANWENDUNG**

**Vorbereitung:** Groben Schmutz von der Oberfläche entfernen. Nicht zu behandelnde Flächen ggf. abdecken. Kann verzinkte Metalle angreifen. Oberflächenverträglichkeit an unauffälliger Stelle testen. Nur saubere Sprühköpfe bzw. Drucksprüher verwenden.

**Anwendung:** Die zu reinigende Oberfläche zügig hintereinander mit Arvox Pro A und B einsprühen und gleichmäßig benetzen. In kleinen Teilbereichen arbeiten. Arvox kurz einwirken lassen und mit weichem Schwamm oder weichem Reinigungspad einarbeiten. Bei maschineller Anwendung die Fläche mit Einscheibenmaschine und geeignetem Reinigungspad abfahren. Schmutzflotte aufnehmen. Mit klarem Wasser abspülen oder nachwischen.

*Ergiebigkeit: ca. 4-10m<sup>2</sup>/L (je 0,5 L pro Komponente)*

**Bitte beachten:** Eventuell verbaute verzinkte Bauteile vorher abkleben oder entfernen. A & B zügig nacheinander, besser gleichzeitig auf die Oberfläche sprühen. Werkzeuge/Maschinen und sonstige Arbeitsmittel nach Gebrauch gut spülen.

**HANDHABUNG UND LAGERUNG**

Arvox Pro Kalk + Sanitär ist bei empfohlener Lagerung im Originalbehälter mindestens 24 Monate haltbar. An einem Platz lagern, der nur berechtigten Personen zugänglich ist. Lagerung kühl, dunkel und stehend. Hitze sowie Sonneneinstrahlung und Frost können die Wirksamkeit des Produkts beeinträchtigen. Geöffnete Gebinde innerhalb von 3 Monaten aufbrauchen. Entsorgung von Produktresten und Behältern gemäß den behördlichen Vorschriften.

**SICHERHEITSVORKEHRUNGEN**

Die üblichen Sicherheitsvorkehrungen beim Umgang mit Chemikalien sind zu beachten. Insbesondere sollten Schutzhandschuhe, Schutzbrille, Schutzkleidung und eine Maske getragen werden. Detaillierte Sicherheitshinweise finden Sie in den Sicherheitsdatenblättern für Arvox Pro Kalk + Sanitär A und B.

DISCLAIMER Diese Informationen wurden nach heutigem Stand unserer Kenntnisse erstellt. Sie stellen weder eine Zusicherung der Produkteigenschaften noch einen Rechtsanspruch dar. Aufgrund der vielfältigen Anwendungen und Bedingungen empfehlen wir stets eine Prüfung unserer Produkte für die vorgesehene Anwendungen. Sicherheitsdatenblätter mit Sicherheitsvorkehrungen, die beim Umgang mit oder bei der Lagerung von Arvox Pro-Produkten zu beachten sind, sind auf Anfrage erhältlich und werden in Übereinstimmung mit den geltenden Gesetzen bereitgestellt. Sie sollten die entsprechenden Informationen zum Sicherheitsdatenblatt einholen und überprüfen, bevor Sie mit einem dieser Produkte umgehen. Für weitere Informationen wenden Sie sich bitte an Arva Greentech GmbH.

**MANUELLE ANWENDUNG**

Die Komponenten werden mit Schwamm oder Pad eingearbeitet.



**MASCHINELLE ANWENDUNG**

Einarbeitung der Komponenten bevorzugt mit exzentrisch arbeitenden Reinigungsmaschinen und entsprechenden Pads.



*> Wir empfehlen: Benutzung von Sprüheren mit Doppelkammersystem für die gleichzeitige Aufbringung beider Komponenten.*



**ARVOX PRO A**

*Inhaltsstoffe (gem. 1272/2008/EG) keine; (gem. 648/2004/EG) anionische Tenside*

Aussehen	Klar
Farbe	Farblos
Geruch	Charakteristisch/Lauge
Dichte	1,01 g/cm <sup>3</sup>
Dynamische Viskosität	10 mPa.s
pH	7-9

**ARVOX PRO B**

*(gem. 1272/2008/EG) Methansulfonsäure, Ameisensäure; (gem. 648/2004/EG) keine*

Aussehen	Wie Wasser
Farbe	Farblos
Geruch	Charakteristisch Säure
Dichte	1,06 g/cm <sup>3</sup>
Dynamische Viskosität	10 mPa.s
pH	2-3

*Werte gemessen bei 20° C*



Arva Greentech GmbH  
Helmholtzstr. 2-9  
10587 Berlin  
Germany

A company of:

Arva Greentech AG  
Gotthardstr. 3  
6300 Zug  
Switzerland