

VORTEILE VON ACCOYA®
TERRASSENDIELEN



FÜR
BARFUSSLÄUFER
GEEIGNET



LEICHT ZU
VERLEGEN

DIE WICHTIGSTEN ACCOYA® HOLZ VORTEILE



HÖCHSTE
DAUERHAFTIGKEIT (KLASSE 1)



ÜBERRAGENDE
MASSHALTIGKEIT



HOLZ AUS NACHHALTIG
BEFORSTETEM ANBAU



WIDERSTANDSFÄHIG GEGEN
VERROTTUNG UND INSEKTEN



GERINGE
INSTANDHALTUNGSKOSTEN



UV-RESISTENT



IDEAL FÜR OBERFLÄCHEN-
BEHANDLUNGEN



VERLÄSSLICHE
TOP-QUALITÄT



VERBESSERTE
HÄRTE



NATÜRLICH
SCHÖNES HOLZ



NATÜRLICHE
ISOLIERFUNKTION



FREI VON SCHADSTOFFEN
UND GIFTEN

accoya® DECK



TIPPS & HINWEISE

01. Planen Sie die Gestaltung Ihrer Terrasse sorgfältig.
02. Stimmen Sie sich gegebenenfalls mit Baubehörden ab.
03. Sofern Sie eine erhöhte Terrasse planen, empfehlen wir die vorherige Beratung durch einen Baufachmann.
04. Bereiten Sie den Terrassenbereich sorgfältig vor. Entfernen Sie alles Unkraut und alle Pflanzen. Nutzen Sie eine fest über den Boden gespannte Schutzmembran, um erneutes Wachsen von Unkraut und Pflanzen zu verhindern.
05. Bereiten Sie ein Fundament vor, das die erforderliche Tragfähigkeit für die Terrasse bietet.
06. Achten Sie auf den richtigen Abstand zwischen den Auflagebalken der Unterkonstruktion.
07. Versiegeln Sie die Endstücke der zugeschnittenen Latten der Terrasse.
08. Verwenden Sie beim Verlegen von Accoya®-Terrassendielen immer Befestigungen und Schrauben aus rostfreiem A2 oder A4 Edelstahl.
09. Verwenden Sie für die unsichtbare Befestigung ein geeignetes Clipsystem.
10. Achten Sie beim Verlegen von Accoya®-Terrassendielen darauf, dass Sie immer von der Haus- bzw. Gebäudeseite ausgehend nach außen arbeiten.
11. Achten Sie auf einen Abstand von mindestens 3mm zwischen den einzelnen Accoya®-Terrassendielen.
12. Bei der Verwendung von Befestigungs-Clips am Ende der Terrassendielen müssen diese vorgebohrt werden.
13. Achten Sie darauf, dass die Accoya®-Terrassendielen vom Gebäude aus leicht abfallend verlegt werden, damit Feuchtigkeit und Regenwasser abfließen können.
14. Schließen Sie gegebenenfalls einen Vertrag über die regelmäßige oder jährliche Wartung der Terrasse ab, um den Zustand Ihrer Terrasse zu verbessern.
15. Seien Sie beim Grillen auf der Terrasse vorsichtig, um das Risiko von Bränden zu minimieren.



accoya® DECK

EINE TERRASSE AUS
NATÜRLICHEM HOLZ

EIN
LEBEN
LANG.

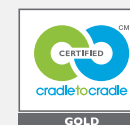
Accoya®:
Terrassendielen,
die 25 Jahre
halten und länger



ACCOYA®: TERRASSENDIELEN VON HÖCHSTER QUALITÄT.

www.accoyadeck.com

info@accoyadeck.com



ACCOYA®: TERRASSENDIELEN VON HÖCHSTER QUALITÄT.

TECHNISCHE
ANLEITUNG

IPE

BANUKIRAI

GRAU

EINE TERRASSE AUS NATÜRLICHEM HOLZ

AUFBAU EINER KLASSISCHEN ACCOYA® TERRASSE

Darstellung einer klassischen Accoya® Terrasse mit Montagehinweisen.



- 01** Accoya® Terrassendielen.
- 02** Achten Sie beim Verschrauben auf einen Abstand von 3mm zwischen den einzelnen Terrassendielen.
- 03** Versiegeln Sie immer die Endstücke zugeschnittener Terrassendielen z.B. mit Delta Hydrostop Plus.
- 04** Verwenden Sie für die Befestigung der Accoya Terrassendielen an den Tragbalken der Unterkonstruktion - Clips von Hardwood und Edelstahlschrauben.

- 05** Die Accoya® Terrassendielen können stabil befestigt werden, umgeben von Estrich oder über Betonblöcke.
- 06** Abstand von maximal 400mm zwischen den Tragbalken der Unterkonstruktion.
- 07** Tragbalken.
- 08** Bestandteile der Terrasse.

Weitere Informationen zu Abständen zwischen Tragbalken einer Unterkonstruktion erhalten Sie unter: www.trada.co.uk.

Für weitere Informationen bezüglich komplexerer Terrassen, wenden Sie sich an einen professionellen Terrassenbauer.

TIPPS FÜR DAS BAUEN UND DIE PFLEGE IHRER TERRASSE

TRANSPORT UND LAGERUNG

- Lassen Sie die Terrassendielen nicht fallen.
- Wenn die Terrasse beschichtet werden soll, halten Sie diese trocken oder lassen Sie diese zuerst vollständig trocknen.

BE- UND VERARBEITUNG

- Sie können klassisches Holzwerkzeug für das Zuschneiden, das Bohren und die Bearbeitung verwenden.
- Ihr Accoya® Holz ist vollständig modifiziert. Zum Schutz vor Wassereindringen wird die Versiegelung der Schnitt- und Endflächen empfohlen.

BEFESTIGUNGSELEMENTE UND ANDERE METALLBESCHLÄGE

- Materialien in direktem Kontakt mit Accoya®, sollten über hochwertigen Rostschutz verfügen.
- Die Verwendung von mit Zink beschichtetem oder A2 oder A4 verzinktem rostfreien Stahl wird nicht empfohlen.
- Das Vorbohren von Löchern für die Befestigung der Terrassendielen (z.B. Schrauben) wird empfohlen.

OBERFLÄCHENBEHANDLUNG

- Ihre Accoya® Terrassendielen können mit einem schützenden Öl behandelt werden. Es können weitere Schichten aufgetragen werden, um die Farbe zu ändern, das Holz zu pflegen oder für Reparaturarbeiten.
- Die Behandlung darf nur erfolgen, wenn das Holz vollkommen trocken ist.

VERLEGEN & MONTAGE

- Beachten Sie die Empfehlung zu Abständen.
- Auch wenn Accoya® Holz sehr maßhaltig ist, kann es dennoch etwas aufquellen. Denken Sie deshalb daran zwischen den einzelnen Terrassendielen mindestens 3mm Abstand zu lassen.
- Befestigen Sie die äußeren Terrassendielen mit Schrauben (siehe Abbildung) und verwenden Sie anschließend die empfohlenen Hardwood Clips für die Befestigung.

PFLEGE

- Accoya Terrassendielen können mit Seifenwasser oder jedem anderen milden Reinigungsmittel gereinigt werden. Spülen Sie mit klarem Wasser nach. Von der Verwendung von Hochdruckreinigern wird abgeraten.
- Für die Schneebeseitigung keine spitzen oder scharfkantigen Metallwerkzeuge verwenden.
- Kratzer oder andere kleine Beschädigungen können mit einem schützenden Öl behandelt werden.

ENTSORGUNG

- Abfälle und Reste von Accoya® Holz können wie gewöhnliche und unbehandelte Holzabfälle entsorgt werden. Sie können recycelt und wiederverwendet werden.

Besuchen Sie uns auf www.accoyadeck.com für weitere Informationen zu Accoya® Terrassendielen

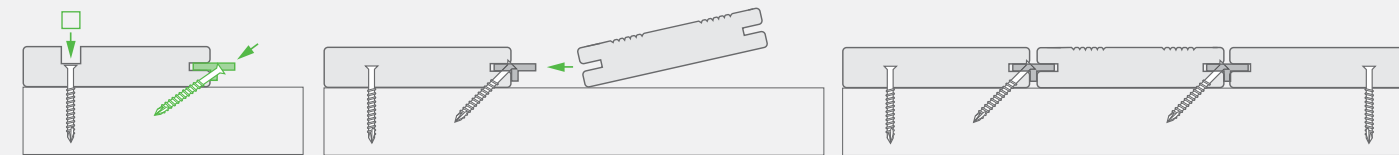
VERWENDEN SIE BEIM VERLEGEN EINER ACCOYA® TERRASSE SCHRAUBEN AUS ROSTFREIEM A2 ODER A4 EDELSTAHL



CLIPS FÜR EINEN ABSTAND VON 3MM



Es wird die Verwendung von rostfreien Schrauben nach EN 10088-1 Norm empfohlen. Zum Beispiel aus rostfreiem A2 oder A4 Edelstahl.



TIPPS FÜR DAS VERLEGEN DER ACCOYA® TERRASSEDIENEN MIT UNSICHTBAREN CLIPS

- 01** Beginnen Sie mit dem Verlegen der Accoya® Terrassendielen von der Haus- bzw. Gebäudeseite aus und arbeiten Sie sich nach außen vor.
- 02** Die äußeren Enden der ersten Terrassendiele sollten direkt in die Tragbalken geschraubt werden. Die einzelnen Terrassendielen werden mit Hilfe von Hardwood Clips aneinander befestigt.
- 03** Führen Sie die Hardwood Clips in die seitliche Nut der Terrassendielen ein.
- 04** Befestigen Sie die Clips mit z.B. A2 Schrauben aus rostfreiem Stahl im 45° Winkel.
- 05** Die Schrauben nicht senkrecht zu den Clips befestigen.
- 06** Vergewissern Sie sich, dass die Schrauben ganz durch die Clips passen und dann durch die Dielen bis in die Tragbalken geschraubt werden können.
- 07** Verwenden Sie Schrauben in angemessener Länge, damit sie bis in die Tragbalken geschraubt werden können.
- 08** Vergewissern Sie sich, dass jede Terrassendiele gut mit den Auflagebalken verschraubt ist.
- 09** Lassen Sie einen Abstand von 3mm zwischen den einzelnen Accoya® Terrassendielen.
- 10** Schrauben Sie die Enden der letzten Terrassendielen direkt an die Tragbalken.
- 11** Wiederholen Sie die Arbeitsschritte bis Ihre Accoya® Terrasse fertig verlegt ist.

VERTRAUEN SIE AUF ACCOYA®

80 JAHRE FORSCHUNG

VON UNABHÄNGIGEN INSTITUTEN GETESTET, GEPRÜFT UND BESTÄTIGT

SEIT ÜBER 5 JAHREN IN WELTWEITEN BAUPROJEKTEN UND UNTER SCHWIERIGSTEN BEDINGUNGEN MIT HERAUSRAGENDEN LEISTUNGEN IM EINSATZ